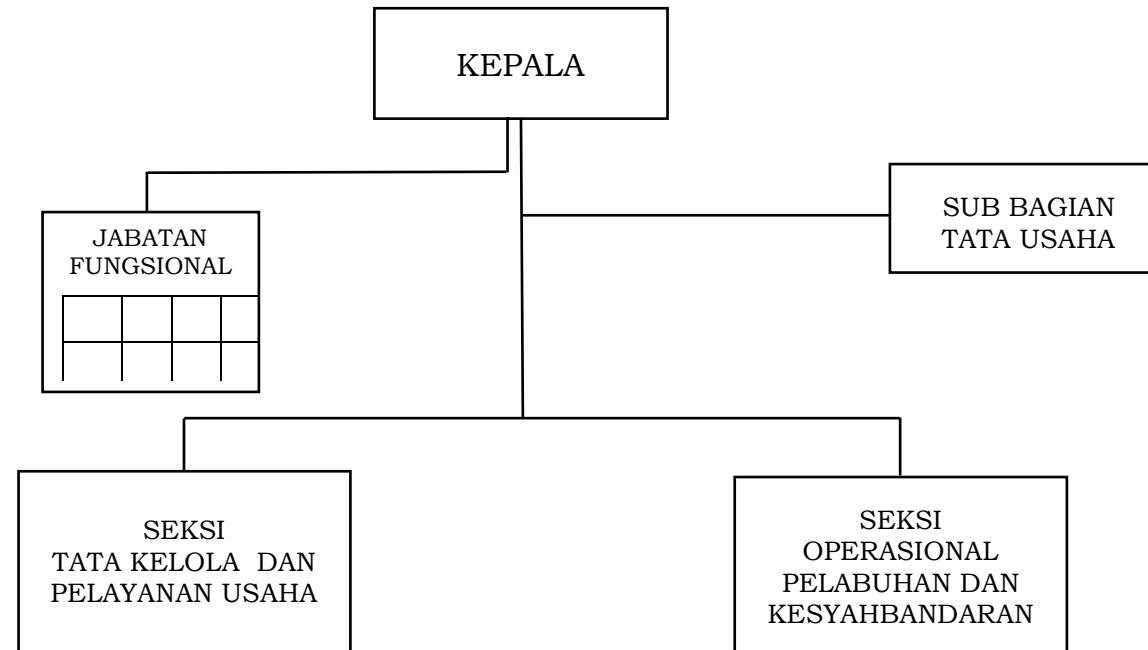


LAMPIRAN Ij

: PERATURAN GUBERNUR NUSA TENGGARA BARAT
NOMOR 90 TAHUN 2022
TENTANG
PEMBENTUKAN, KEDUDUKAN, SUSUNAN ORGANISASI, TUGAS DAN FUNGSI SERTA TATA KERJA UNIT
PELAKSANA TEKNIS DINAS PADA DINAS-DINAS DAERAH DAN UNIT PELAKSANA TEKNIS BADAN PADA
BADAN-BADAN DAERAH PROVINSI NUSA TENGGARA BARAT

BAGAN STRUKTUR ORGANISASI PELABUHAN PERIKANAN LABUHAN LOMBOK



GUBERNUR NUSA TENGGARA BARAT,

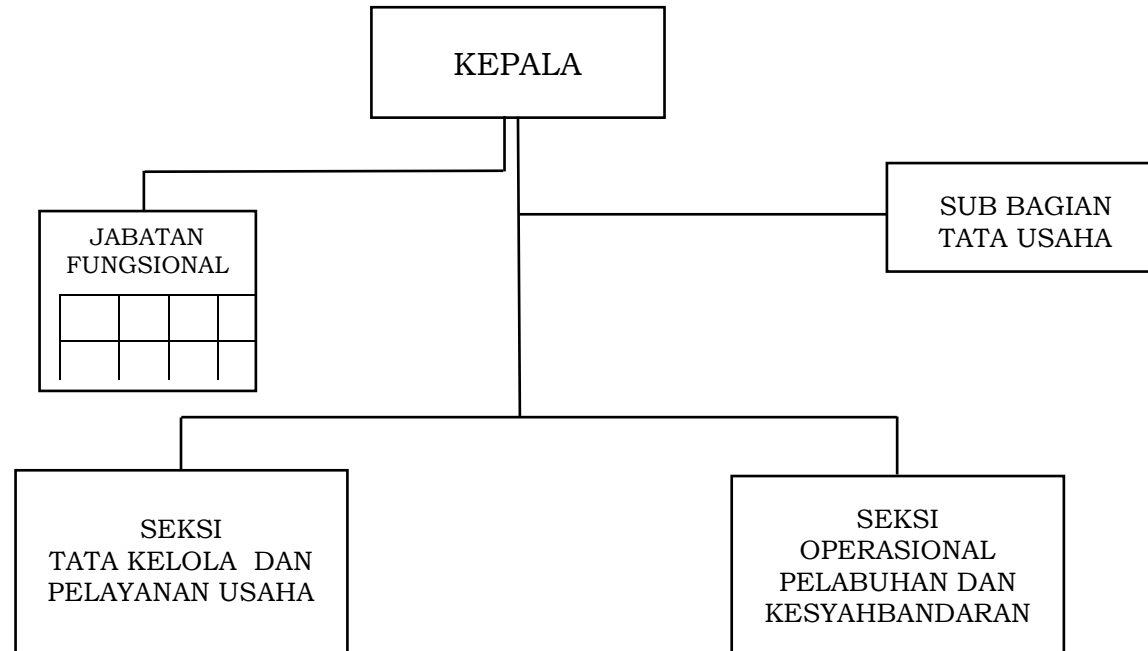
ttd

H. ZULKIEFLIMANSYAH

LAMPIRAN Ij

: PERATURAN GUBERNUR NUSA TENGGARA BARAT
NOMOR 90 TAHUN 2022
TENTANG
PEMBENTUKAN, KEDUDUKAN, SUSUNAN ORGANISASI, TUGAS DAN FUNGSI SERTA TATA KERJA UNIT
PELAKSANA TEKNIS DINAS PADA DINAS-DINAS DAERAH DAN UNIT PELAKSANA TEKNIS BADAN PADA
BADAN-BADAN DAERAH PROVINSI NUSA TENGGARA BARAT

BAGAN STRUKTUR ORGANISASI UPTD PELABUHAN PERIKANAN TELUK SANTONG



GUBERNUR NUSA TENGGARA BARAT,

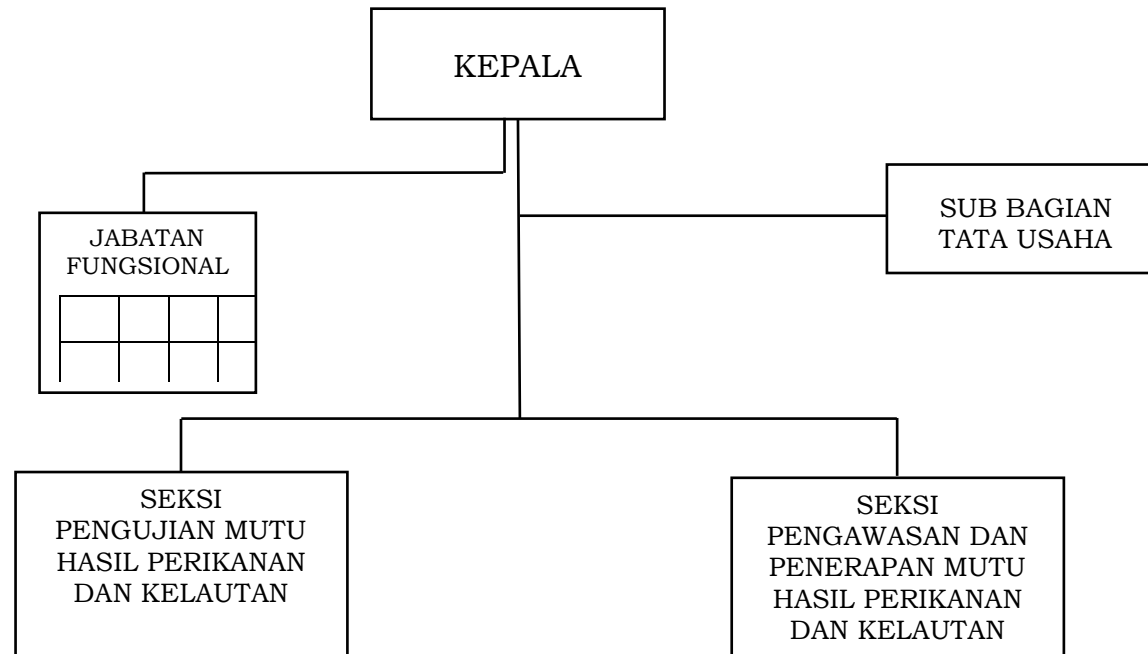
ttd

H. ZULKIEFLIMANSYAH

LAMPIRAN Ij

: PERATURAN GUBERNUR NUSA TENGGARA BARAT
NOMOR 90 TAHUN 2022
TENTANG
PEMBENTUKAN, KEDUDUKAN, SUSUNAN ORGANISASI, TUGAS DAN FUNGSI SERTA TATA KERJA UNIT
PELAKSANA TEKNIS DINAS PADA DINAS-DINAS DAERAH DAN UNIT PELAKSANA TEKNIS BADAN PADA
BADAN-BADAN DAERAH PROVINSI NUSA TENGGARA BARAT

BAGAN STRUKTUR ORGANISASI UPTD BALAI LABORATORIUM PENGUJIAN DAN PENERAPAN MUTU HASIL
PERIKANAN DAN KELAUTAN MATARAM



GUBERNUR NUSA TENGGARA BARAT,

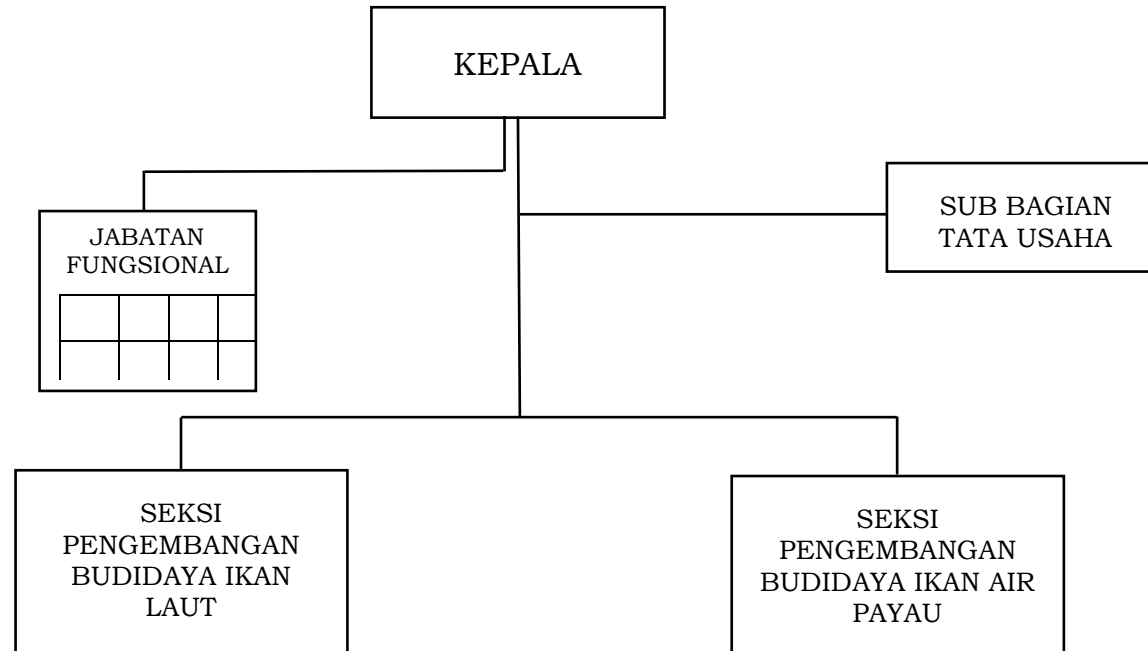
ttd

H. ZULKIEFLIMANSYAH

LAMPIRAN Ij

: PERATURAN GUBERNUR NUSA TENGGARA BARAT
NOMOR 90 TAHUN 2022
TENTANG
PEMBENTUKAN, KEDUDUKAN, SUSUNAN ORGANISASI, TUGAS DAN FUNGSI SERTA TATA KERJA UNIT
PELAKSANA TEKNIS DINAS PADA DINAS-DINAS DAERAH DAN UNIT PELAKSANA TEKNIS BADAN PADA
BADAN-BADAN DAERAH PROVINSI NUSA TENGGARA BARAT

BAGAN STRUKTUR ORGANISASI UPTD BALAI PENGEMBANGAN BUDIDAYA PERIKANAN PANTAI SEKOTONG



GUBERNUR NUSA TENGGARA BARAT,

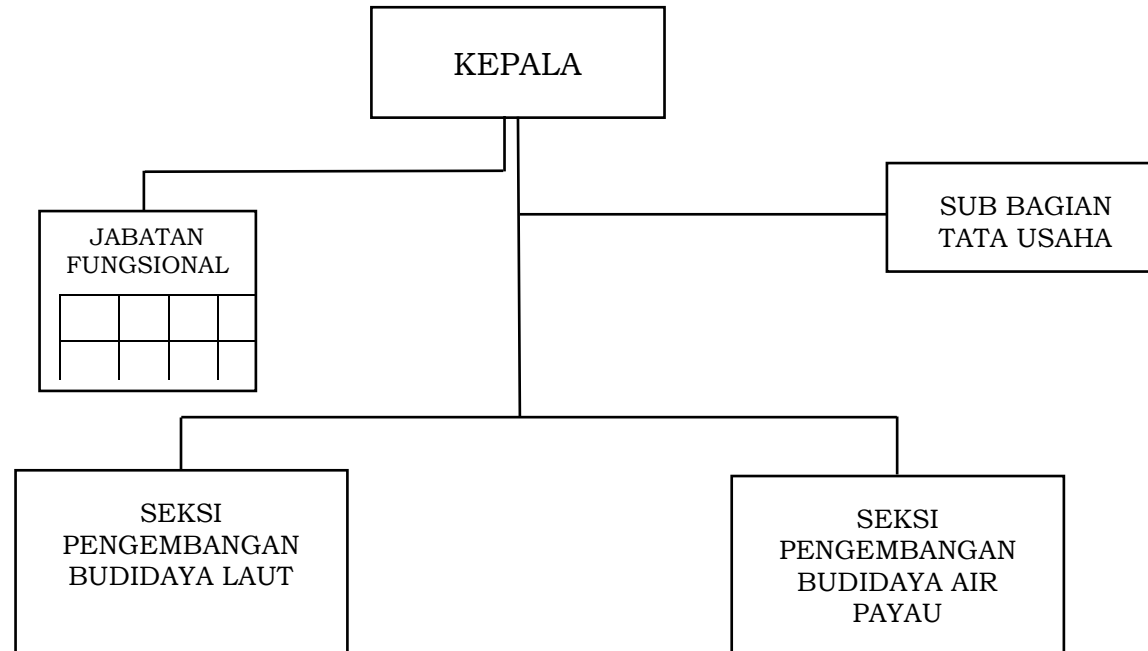
ttd

H. ZULKIEFLIMANSYAH

LAMPIRAN Ij

: PERATURAN GUBERNUR NUSA TENGGARA BARAT
NOMOR 90 TAHUN 2022
TENTANG
PEMBENTUKAN, KEDUDUKAN, SUSUNAN ORGANISASI, TUGAS DAN FUNGSI SERTA TATA KERJA UNIT
PELAKSANA TEKNIS DINAS PADA DINAS-DINAS DAERAH DAN UNIT PELAKSANA TEKNIS BADAN PADA
BADAN-BADAN DAERAH PROVINSI NUSA TENGGARA BARAT

BAGAN STRUKTUR ORGANISASI BALAI PENGEMBANGAN BUDIDAYA LAUT DAN PAYAU LABUAN LALAR



GUBERNUR NUSA TENGGARA BARAT,

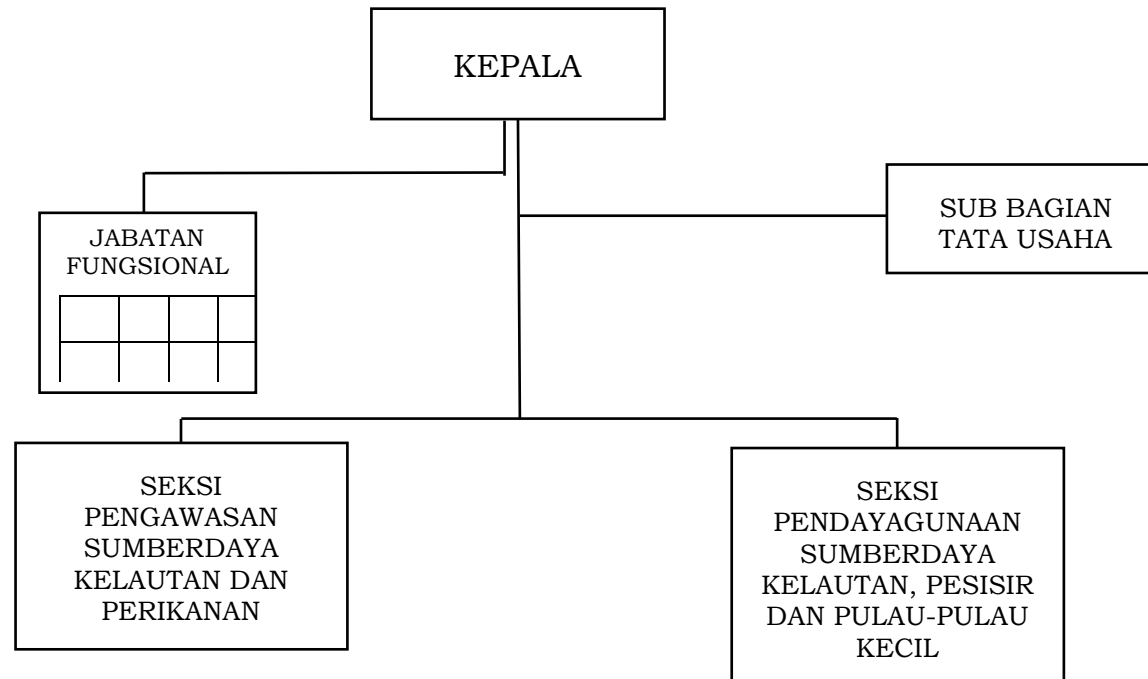
ttd

H. ZULKIEFLIMANSYAH

LAMPIRAN Ij

: PERATURAN GUBERNUR NUSA TENGGARA BARAT
NOMOR 90 TAHUN 2022
TENTANG
PEMBENTUKAN, KEDUDUKAN, SUSUNAN ORGANISASI, TUGAS DAN FUNGSI SERTA TATA KERJA UNIT
PELAKSANA TEKNIS DINAS PADA DINAS-DINAS DAERAH DAN UNIT PELAKSANA TEKNIS BADAN PADA
BADAN-BADAN DAERAH PROVINSI NUSA TENGGARA BARAT

BAGAN STRUKTUR ORGANISASI BALAI PENGELOLAAN SUMBERDAYA KELAUTAN DAN PERIKANAN WILAYAH
LOMBOK



GUBERNUR NUSA TENGGARA BARAT,

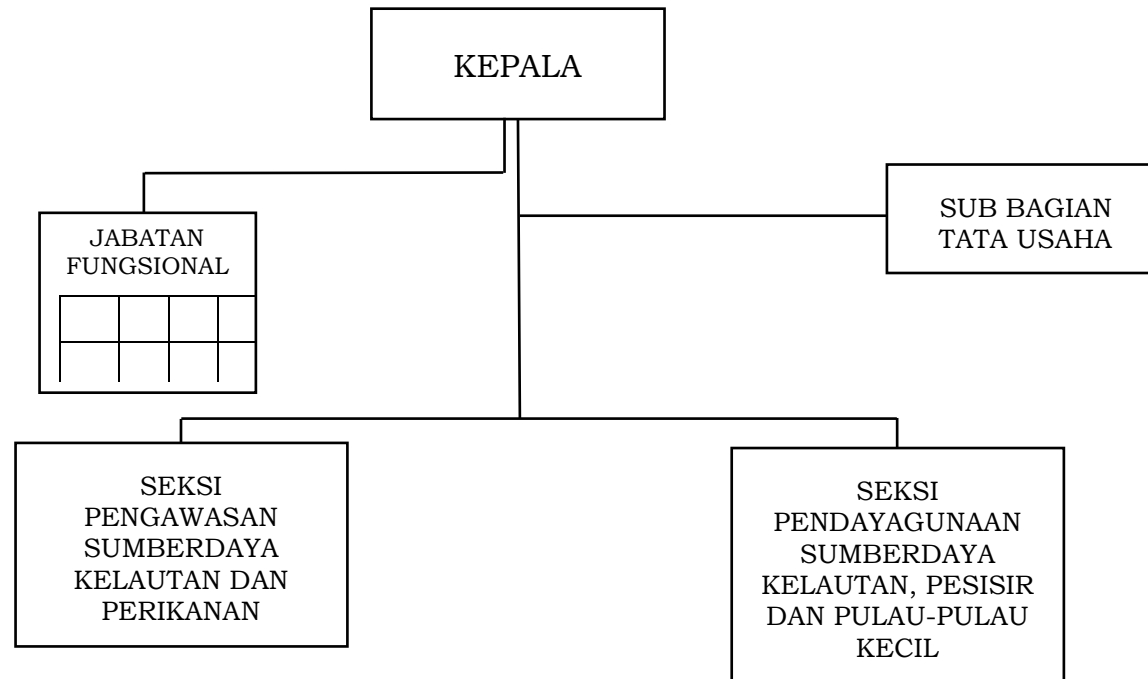
ttd

H. ZULKIEFLIMANSYAH

LAMPIRAN Ij

: PERATURAN GUBERNUR NUSA TENGGARA BARAT
NOMOR 90 TAHUN 2022
TENTANG
PEMBENTUKAN, KEDUDUKAN, SUSUNAN ORGANISASI, TUGAS DAN FUNGSI SERTA TATA KERJA UNIT
PELAKSANA TEKNIS DINAS PADA DINAS-DINAS DAERAH DAN UNIT PELAKSANA TEKNIS BADAN PADA
BADAN-BADAN DAERAH PROVINSI NUSA TENGGARA BARAT

BAGAN STRUKTUR ORGANISASI BALAI PENGELOLAAN SUMBERDAYA KELAUTAN DAN PERIKANAN WILAYAH
SUMBAWA-SUMBAWA BARAT



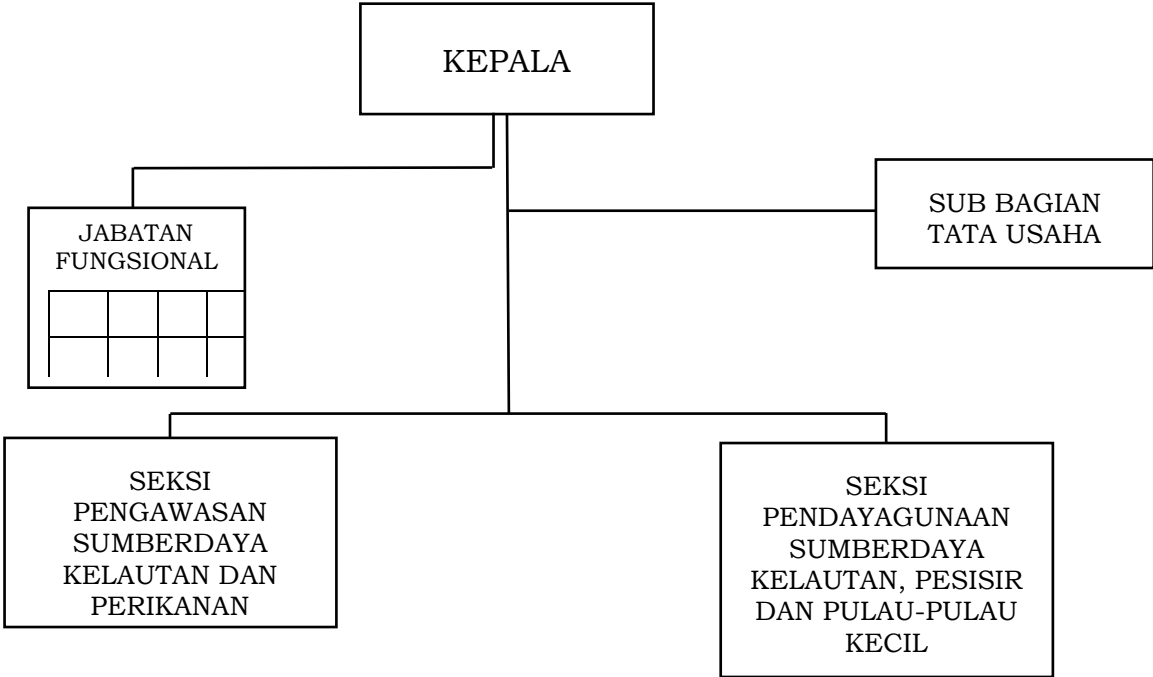
GUBERNUR NUSA TENGGARA BARAT,

ttd

H. ZULKIEFLIMANSYAH

LAMPIRAN Ij : PERATURAN GUBERNUR NUSA TENGGARA BARAT
NOMOR 90 TAHUN 2022
TENTANG
PEMBENTUKAN, KEDUDUKAN, SUSUNAN ORGANISASI, TUGAS DAN FUNGSI SERTA TATA KERJA UNIT
PELAKSANA TEKNIS DINAS PADA DINAS-DINAS DAERAH DAN UNIT PELAKSANA TEKNIS BADAN PADA
BADAN-BADAN DAERAH PROVINSI NUSA TENGGARA BARAT

BAGAN STRUKTUR ORGANISASI BALAI PENGELOLAAN SUMBERDAYA KELAUTAN DAN PERIKANAN WILAYAH BIMA-DOMPU



GUBERNUR NUSA TENGGARA BARAT,

ttd

H. ZULKIEFLIMANSYAH